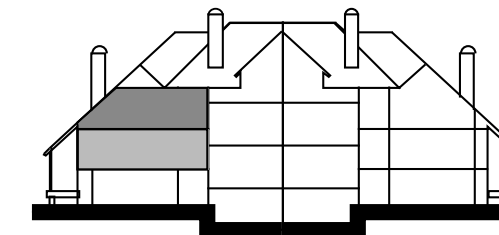
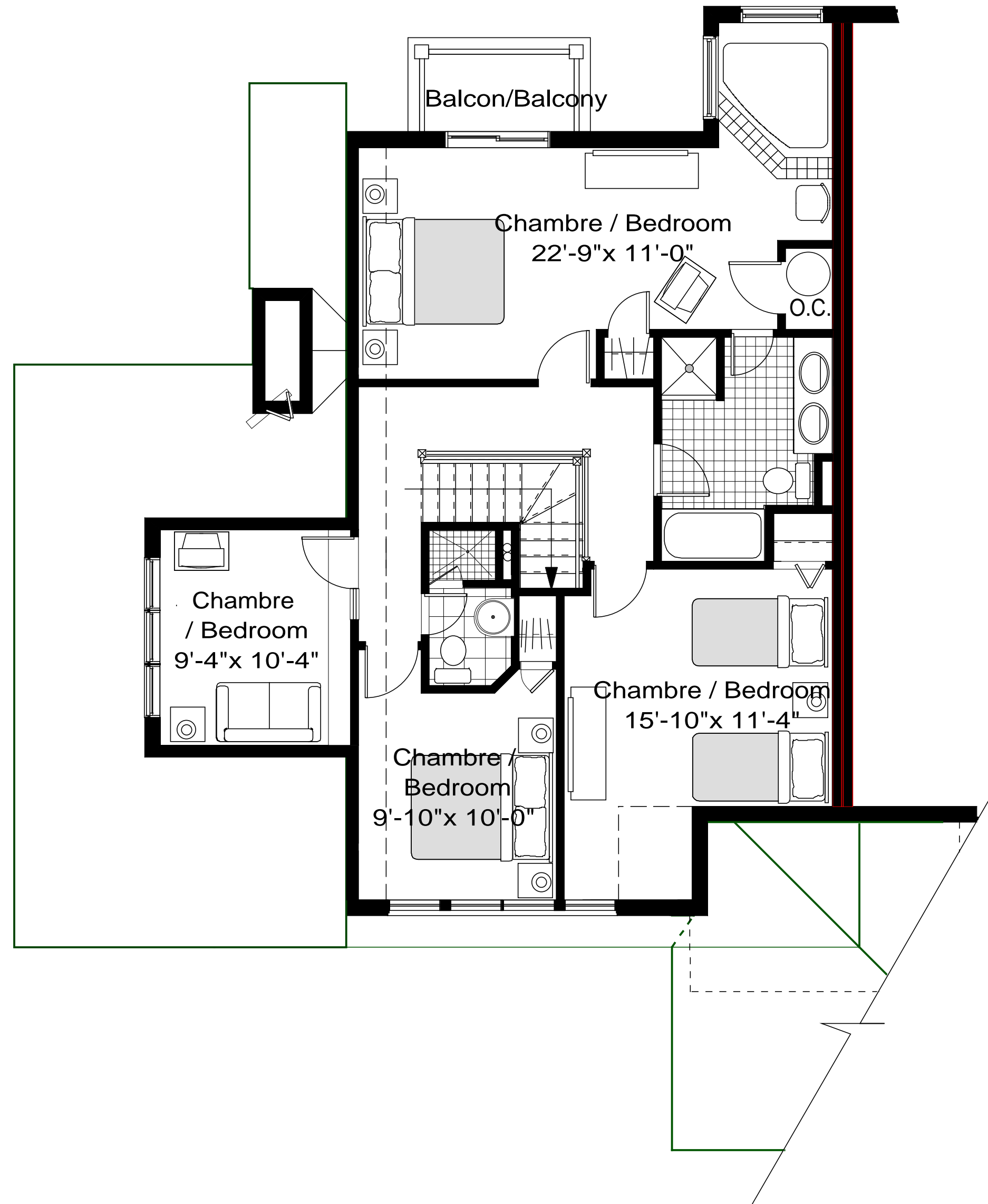


WYNDHAM CAP TREMBLANT
MOUNTAIN RESORT • HÔTEL DE MONTAGNE

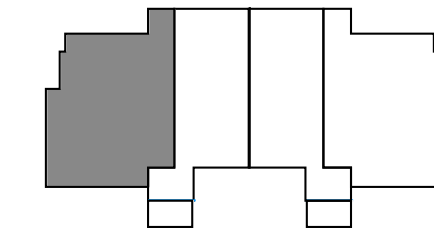
Modèle - Model type

Monet **5**
Étage / Upper floor
Prestige / Prestige



Surface totale de l'unité
Total area of unit

922 p.c./sq.f.
1044 p.c./sq.f.
1966 p.c./sq.f.



Deuxième niveau / Second level
Plan clé - Key plan

Superficie totale du niveau
Total area of floor

922 p.c./sq. f.	85,7m.c./sq. m.
-----------------	-----------------

Nb de chambre à coucher
Number of bedrooms

5 chambres à coucher	5 bedroom
----------------------	-----------

L'arrangement des meubles est montré à titre indicatif seulement
The furniture arrangement is shown only as an indication

Le développeur se réserve le droit de faire des modifications qu'il juge nécessaires. Les dimensions et les superficies indiquées sur ces plans sont à titre informatif seulement. Les dimensions et les superficies «tel que construit» peuvent varier de celles indiquées. Les dimensions linéaires indiquées sur les plans sont calculées d'un mur intérieur à un autre mur intérieur. Les superficies indiquées sont basées sur des calculs architecturaux standards.

The developer reserves the right to make any modifications that the developer deems necessary. All dimensions and areas shown on these plans are approximate. «As built» dimensions and areas may vary from those shown. The linear dimensions shown indicate distances from interior wall to interior wall. The areas shown are based on standard architectural calculations.

deux novembre
Deux mille sept



Normand Bigras
ARCHITECTE